

REGIONE LOMBARDIA

Provincia di MANTOVA

Comune di

VILLIMPENTA

Classificazione acustica del territorio

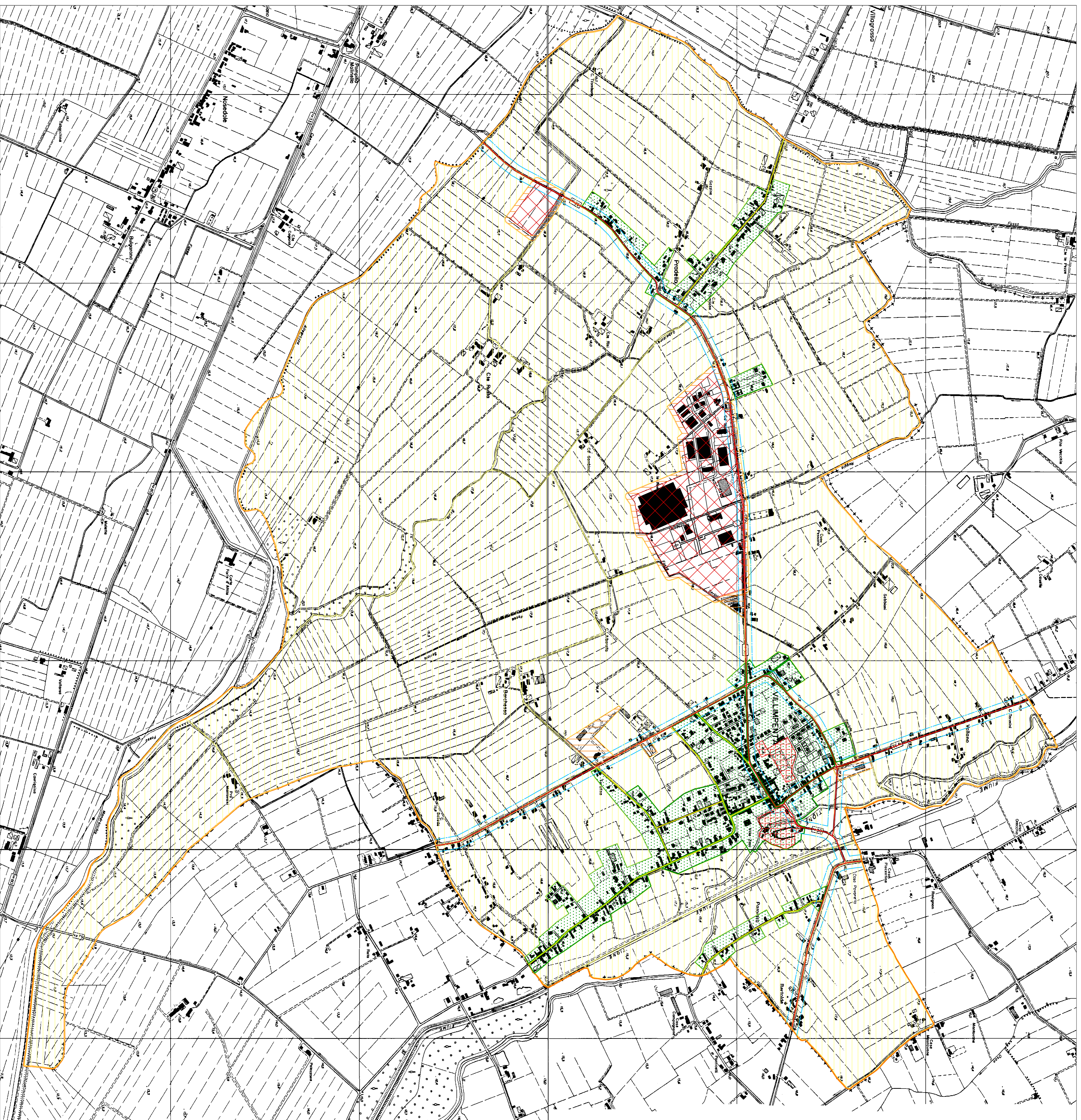
L. 447 del 26 ottobre 1995 - L.R. 13 del 10 agosto 2001

Scala 1:10.000

Rev. documento n° 0.1 del 18/10/2009

p.l. Lorenza Marzola

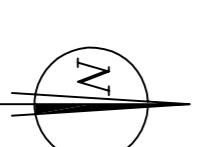
Ing. Stefano SCAPPARO



LEGENDA

Classe	Descrizione	Colore	Limiti di zona (dBA)	
			notturno (22.00-06.00)	diurno (06.00-22.00)
I	aree particolarmente protette		40	50
II	aree destinate ad uso prevalentemente residenziale		45	55
III	aree di tipo misto		50	60
IV	aree di intensa attività umana		55	65
V	aree prevalentemente industriali		60	70
VI	aree esclusivamente industriali		60	70

Altre aree	Grafia
aree destinate a manifestazioni e spettacoli a carattere temporaneo	



Classificazione stradale

	Strade di attraversamento
	Strade locali
	Fascia di pertinenza acustica stradale